



社会福祉法人
木犀会

広報誌

カサブランカ



カサブランカの花言葉
[飾らぬ美・純潔]のように、
その人がその人らしくあるための
社会福祉施設を
目指してきたいと思います。

法人理念

人間の尊厳を守り、誠実に向かい合います
いつも心声を聞き、優しく包み込む気持ちで接して行きます
一生の心に残る日々をおくってくださることに努めます

ごあいさつ 社会福祉法人木犀会 理事長 杉 健三

社会福祉法人木犀会の運営に携わって2年が過ぎました。当初は組織の再構築、設備の整備や更新、運営方針の確立その他たくさんの課題が山積しており、その対応に追われていましたが、最近になり一通りの整備を終え、ご利用の皆様への安全で安心できるサービスの提供と地域への貢献という本来の活動に全力を注ぐことができるようになったと考えています。

その結果、従来からの事業のさらなる充実に加えて地域密着型サービス事業を開始することとなりました。まもなく、この地域にお住まいの高齢の方々の福祉向上を目的とした、小規模多機能介護施設および新たな地域交流センターが活動を開始します。

しかし、施設自体は客れ物に過ぎません、何より内容であるその活動が将来にわたって地域の福祉の向上に継続的に貢献して行かなくては意味がありません。

さいわい、木犀会には介護福祉について優れた専門的知識と技術と熱意を持った職員がそろっており、必要なときには医療機関との密接な連携も可能となっています。

これからも、職員一同の総力を結集するとともに地域の皆様のご指導とご支援を得ることで、地域に必要とされ信頼される介護福祉サービスを提供して行きたいと考えています。



ごあいさつ

社会福祉法人木犀会
ケアハウスやぶつばき 施設長 杉 美奈子



私は平成21年6月1日に、施設長に就任致しました。

介護職員が離職率の高いことを考えさせられました。この仕事に誇りと自信、そして夢をもって
くれる施設にしたいと思いました。

職員と向かい合い学び、次世代の介護職員を前面に私は控えて支えていくことにしています。

5年後、10年後には理想の介護と介護施設をつくりあげてくれることを確信しています。

今春5月1日開設の小規模多機能型居宅施設「こどう」、地域交流センター「ばるす」の為に、若い職員達が研修や準備作業に励んでいる姿をみて頼もしく思っています。

仕事の山をかき分けながら、この大変さがみんなの心の充実につながることを信じて共に働く毎日です。

社会福祉法人 木犀会
副施設長・室長
紹介



副施設長

吉原 朱美
介護福祉士



デイサービス室長

田中 高輝
社会福祉主事



小規模多機能準備室室長

河野 綾子
介護支援専門員



居宅支援室室長

橋口 哲也
社会福祉士

介護に関する相談窓口

社会福祉法人木犀会には、2つの相談窓口があります。
介護予防・相談センターとケアプランセンターです。

介護予防・相談センター

大牟田市の委託事業です。みなさんがいつまでも健康やかに、住みなれた地域で生活していけるよう、お手伝いしていく為の相談窓口です。

担当校区	天道、駛馬北、玉川
担当者	前広、濱砂、前原
T E L	0944-51-8880

サービス内容

- 介護保険制度の予防給付のマネジメント
- 特定高齢者のマネジメント
- 高齢者に関する総合相談
- 介護保険制度の予防給付のマネジメント

その他の活動

- 特定高齢者向け介護予防
・「筋力アップ教室(大牟田市筋力向上トレーニング事業)」
- 一般高齢者向け介護予防
「よかば〜い体操体験教室」など

ご相談は無料です。必要に応じ、各種専門機関へおつながします。
また、ご自宅や当施設でのご相談も受け付けています。

やぶつばきケアプランセンター

介護が必要となられた皆様の相談にのり、自宅で、「その人らしい暮らし」ができる介護プランと一緒に作成しています。

担当者	光山、橋口、増本
T E L	0944-55-6716

サービス内容

- 申請・手続き代行
介護サービスを受けるために必要な申請・手続きを代わって行います。
- 認定調査の立会い
- ケアプラン作成(介護計画)
ご要望と必要性に応じて、受けられる介護サービスの計画を作成します。
- 介護サービスの紹介
調整ケアプラン(介護計画)に基づき、各サービスのご紹介、サービス事業所との調整を行います。
- 継続支援
サービス開始後もケアプラン(介護計画)の修正や相談など、継続的に支援を行います。

介護に関するあらゆる相談をお受けしています

「ケアハウス」ってどういうところ??



「ケアハウスやぶつばき」は高齢者の住まいとしての機能を重視し、ワンルームマンション形式で、生活の基礎である『安心できる住まい』・『美味しく高齢者に適した食事』・『快適なお風呂』を提供しています。必要に応じて外部の福祉サービスを受けることもできます。又、急病、その他緊急時には、24時間体制で対応しています。

健康的で充実した生活を送っていただく為に、健康診断等の健康管理、季節ごとの行事、花壇や野菜作り、クラブ活動(カラオケ・習字等)、地域との交流など積極的に取り組んでいます。



部屋のイメージ



敬老祝賀会の様子(食堂にて)

ケアハウスは 食事にもこだわっています!!

「ケアハウスやぶつばき」では、栄養士による高齢者に必要な栄養素を考慮したメニュー作りをしています。また、行事食など季節感のある献立や、手作りデザートなど、入居者のみなさんが毎日の食事を楽しむことができるメニュー作りを心がけています。



敬老祝賀会



誕生月 誕生会



正月

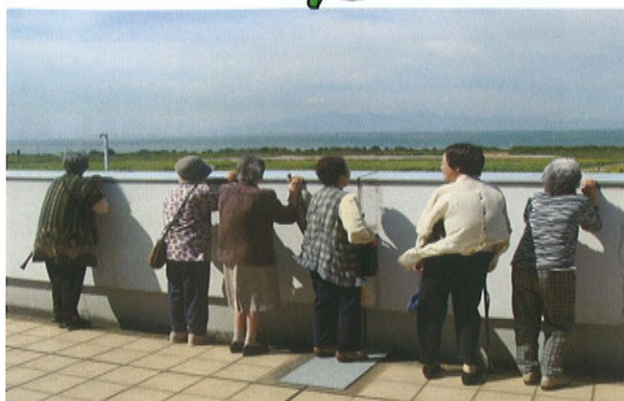
ケアハウス行事

ひまわり見学会に 行きました



ひまわり見学会では「きれいだった」「近場の外出は疲れないからいい」などと、参加中の皆さんが、よい気分転換になり楽しむことができたようです。

また、道中でも周囲の景色の変化や季節を感じられるようなコスモスを車より見ることができ喜んでおられました。



日帰り旅行に行きました



やぶつばき日帰り旅行が9月22日に行われました。今回は、北島三郎公演を博多座に観にいきました。

博多座につき記念撮影、その後昼食を食べて、劇場に入りました。

公演の最後は北島三郎が干支の寅の山車に乗って「祭り」を歌われ、大いに盛り上がりました。

参加者は、お土産も買われ、楽しそうに過ごされていました。



ケアハウスやぶつばきでは、随時見学を受け付けております。
事前にお問い合わせの上、お気軽にお立ち寄りください。

お問い合わせ

ケアハウスやぶつばき

〒815-8540 福岡県大牟田市青葉町130番地2
TEL 0944-55-6666
担当：副施設長 吉原 朱美

餅つき大会



昨年12月28日ケアハウスで餅つきを行いました。参加者は30名。やぶつばき職員と参加者とで一緒に餅をつき、そのあとみんなで丸め、餅花・餅・あんこもちを作りました。

また、余ったお餅は、きな粉餅として入居者の食事に出されました。



お知らせ

平成22年より畑やっています!!

最初に植えたのは、下写真の『じゃがいも』。ケアハウス入居者と一緒に植え付けを行いました。

順調に育った、じゃがいもは、特別支援学校との七夕交流会の際、「フライドポテト」として、利用されました。

現在は、きゅうり、大根、人参、玉ねぎが無農薬で栽培され、入居者の食事に使われています。

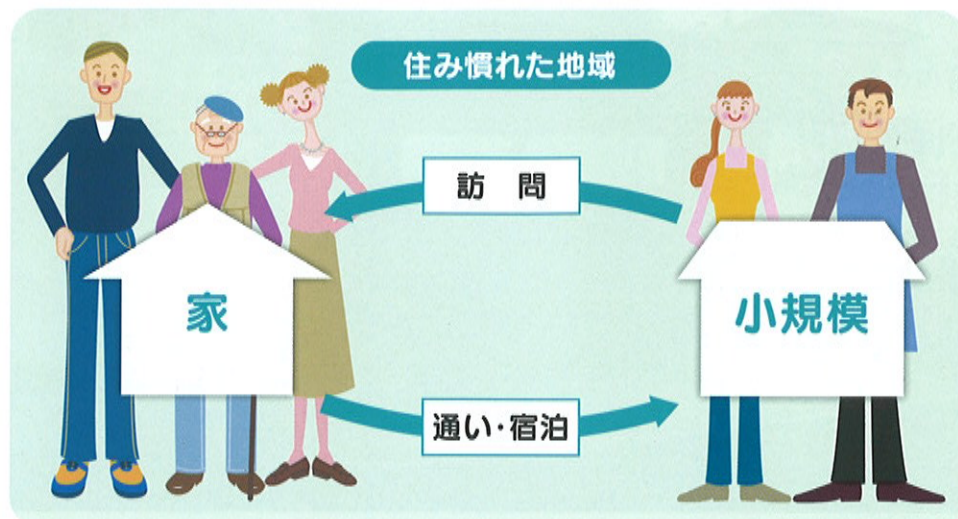


→ 現在は玉ねぎを植えています。

平成23年 小規模多機能型居宅介護「こどう」が開設します

小規模多機能型居宅介護とは

2006年度から制度に導入されたサービス形態で、小規模多機能居宅介護は、「通い」を中心に、「泊まり」や「訪問」を柔軟に組み合わせ、ご利用者が必要とする部分のサービスを提供し、住み慣れた地域での自宅での生活継続をサポートしていくサービスとなります。



小規模多機能居宅介護は、地域に根ざした介護サービス事業所です。通いで顔なじみになった職員が宿泊・訪問も対応しますので、困ったことがあっても柔軟な素早い対応を行うことができます。また、24時間切れ目のない支援を行えることも特徴です。

通所

一人一人の必要性に合わせて、時間・曜日を決めることができます。

訪問

回数・内容・時間を本人の必要性に合わせて調整し、主に通所では支援できない部分を支援していきます。

宿泊

通所で通いなれたところに宿泊することができます。

同時に、地域交流センター「ぱるす」も併設予定です。地域の高齢者を中心として、誰でも利用できる地域の三世代交流の場所として、地域の輪を中心に様々な事業を展開しようと考えています。

お問い合わせ

小規模多機能準備室

TEL 0944-55-6715

担当：小規模多機能準備室室長 河野 綾子

天道公民館バス停が生まれ変わりました。

雨に濡れながらバスを待っておられる地域住民の方や特別支援学校の生徒さんのために、当法人敷地内にバス停を作りました。

当バス停の東屋は、社会貢献として杉循環器科内科病院から寄贈されました。

また、当バス停には、特別支援学校より寄贈された生徒さんによる美術作品を掲示しております。



編集 後記

ついに、広報委員会広報誌『カサブランカ』の初発行に至りました。見て楽しい・役に立つ記事や写真を紹介していきたいと思っていますので、どうぞご愛読よろしくお願ひします。
やぶつばき広報委員会 編集責任者 前広理恵



社会福祉法人 木犀会

ケアハウス やぶつばき／やぶつばき デイサービスセンター／やぶつばき ホームヘルプサービス
介護予防・相談センター やぶつばき／やぶつばき ケアプランセンター

大牟田市青葉町130番地の2 TEL 0944-55-6666(代) FAX 0944-54-3333



医療法人 シーエムエス

杉循環器科内科病院

〒837-0916 大牟田市大字田隈950-1 (誠修高校前)
TEL(0944)56-1119 FAX(0944)56-2077
URL <http://www.sugi-hosp.jp>